



# 「きれい除菌水」

Q. 「きれい除菌水」に含まれている  
次亜塩素酸とはなんですか？

A. 一般的に消毒薬に  
用いられています。

「きれい除菌水」は、水に含まれる天然のミネラル成分から電気分解による次亜塩素酸(殺菌消毒成分)を作っています。次亜塩素酸は安全性の観点から水道水質基準の範囲内の濃度で作られており、安全で、さらに時間がたつと元の水に戻るので環境にやさしいのが特長です。



Q. 手にかかったり、  
口に含んだり、衣類についても  
大丈夫でしょうか？

A. 問題ありません。

WHOの指針で毎日飲用可能とされている次亜塩素酸の濃度は5.0ppm(0.0005%)とされておりますが、「きれい除菌水」(電解除菌水)に含まれる次亜塩素酸の濃度は5.0ppm以下です。手にかかったり、口に含んでも問題ありませんが、飲料用ではないためおすすめできません。また衣類についても、大丈夫です。「きれい除菌水」に含まれる次亜塩素酸は漂白効果を持つ成分として知られていますが、「きれい除菌水」は安全性の観点から生成する次亜塩素酸の濃度を低くしています。さらに時間が経つと水に戻りますので、衣類に付着しても色落ちが発生するようなことはありません。

安全性には  
しっかり配慮し、  
独自の厳しい基準を  
設けています。



# Q & A

「きれい除菌水」の成分や安全性、ご使用方法について、お客様から多くお寄せいただくご質問にお答えします。

Q. 「きれい除菌水」は ウイルス・細菌には有効 でしょうか？

A. 「きれい除菌水」は次亜塩素酸を含む水であり、次亜塩素酸は細菌やウイルス抑制に広く用いられている化学物質なんです。

ただし、新型コロナウイルスなどの特定の細菌・ウイルスにかかわる疾病予防や治療の効果については、当社では検証をしておりません。ご了承ください。

Q. 「きれい除菌水」は メンテナンスが必要 でしょうか？

A. メンテナンスが必要です。詳細は各機器の取扱説明書をご参照ください。



#### レストルームの場合

「きれい除菌水」が作れなくなると「きれいサイン」・「ノズルきれいランプ」が点灯しなくなります。除菌水フィルターの交換はTOTOメンテナンス(株)にご依頼ください。においきれいカートリッジはお客様にて交換が可能な部品です。

#### キッチンの場合

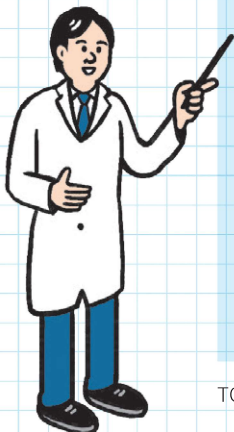
【交換時期点滅】「きれい除菌水」を生成する部品の交換時期が近づくと、約3カ月前に通水中、吐水サインの点滅でお知らせします。

#### 洗面所の場合

【交換時期点滅】「きれい除菌水」を生成する部品の交換時期が近づくと、約3カ月前に通水中、吐水サインの点滅でお知らせします。

#### 浴室の場合

【交換時期点滅】「きれい除菌水」を生成する部品の交換時期の約1.5カ月前になると、通水中に洗面所リモコンの「eco」ボタン横のLEDが点滅してお知らせします。(この時、「標準」ボタン横のLEDは消灯します。)



TOTOメンテナンス(株) 修理受付センター 電話: ☎0120-1010-05