

緊急時に便座を下げたい場合の処置

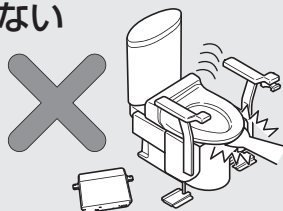
⚠ 注意

緊急時以外は駆動装置の取り外しは行わない

・手や指を挟みけがをする原因になります。



禁止



長時間、用を足せない位置でトイレリフトが動作しなくなった場合、次の手順で駆動装置（電源側、スイッチジャック側）両方の前方側ピンを取り外し、トイレリフトを一番下まで下げることができます。

1. 駆動装置下部の床面にタオルなどを敷き、駆動装置とトイレリフト本体をつなぐ前方のクリップリングを外す。
(電源側、スイッチジャック側)

ポイント

ラジオペンチなどの工具を使用すると、外しやすいです。

2. 便座受けプレートの手前側を手で支えながら、ピンを抜く。
(電源側、スイッチジャック側)

注意

ピンを外すと便座が急に下がりますので、手や指を挟まないように注意してください。

3. 便座をゆっくり一番下まで下げる。

注意

一番下まで下げたときに、便器と便座受けプレートの間で手や指を挟まないよう注意してください。

4. TOTOメンテナンス(株)に修理を依頼する。

