

こんなときは

断水で水が流せないとき

1 バケツで水を流す



2 流した後、水位が低くなったら水をつぎ足す

・においを防ぐため

お願い

- 作業前に、「オート便器洗浄」を「切」にしてください。(P.27)
- 断水が復帰したら、使用前に必ずお風呂やキッチンなど(本製品以外)で水を出して、給水管内の空気を抜いてください。(本製品に空気や異物が入り込むことによる故障の原因)
- その後、必ず大洗浄してください。
- (排水管に汚物が停滞する可能性があるため)

動画を見る

断水時のトイレの使用

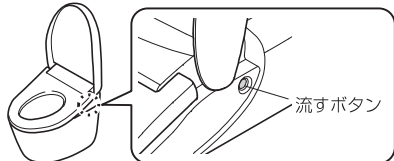
<http://su.toto.com/msf0004>


- ※通信料がかかります。
- ※ご利用環境によって閲覧できない場合があります。



リモコンで操作できないとき

■ウォシュレット右側面のボタンでも、便器洗浄できます。



■リモコンの電池切れ予告マーク「

■乾電池の交換のしかた

1 電源プラグを抜く

2 リモコンをハンガーから取りはずす

3 電池カバーを開け、単4乾電池(2本)を交換する

(P.12)

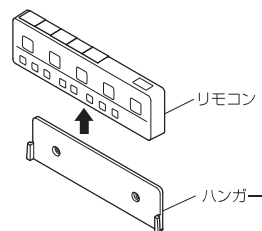
・電池切れ予告マークが消灯する

4 リモコンをハンガーに取り付ける

(P.12)

5 電源プラグを差し込む

・「運転」ランプが点灯する



お願い

- 乾電池を交換すると、節電機能など「入」「切」の設定が解除される場合があります。もう一度設定してください。

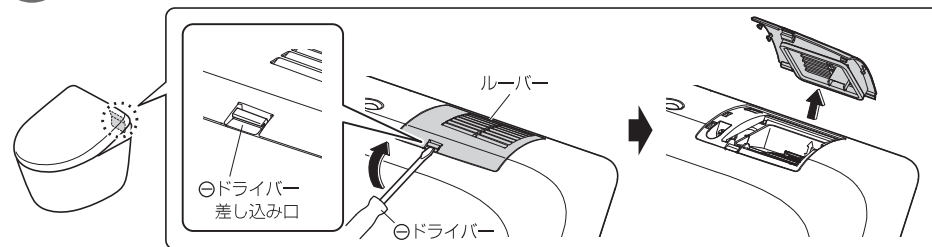
脱臭が弱くなったとき

脱臭フィルターを掃除してください。(P.44)

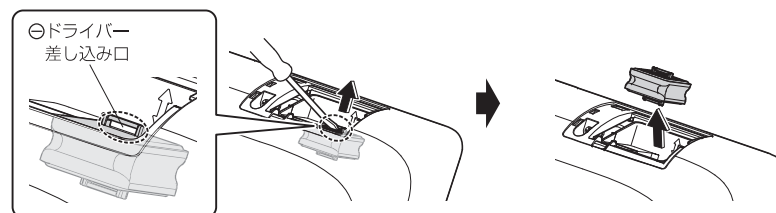
それでもにおいが気になるときは、脱臭カートリッジを交換してください。(購入はP.66)

1 電源プラグを抜く

2 ウォシュレット本体(右側)のルーバーを取りはずす



3 脱臭カートリッジを取りはずす

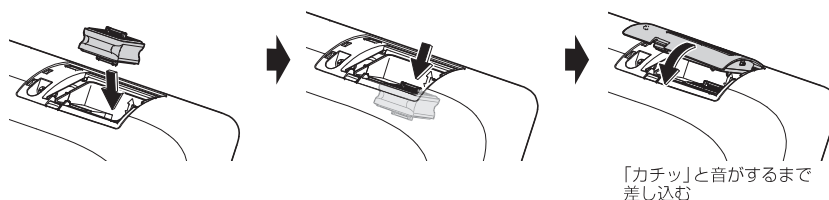


ご注意

- 脱臭カートリッジの黒粉が手に付いたときは、すぐに手を洗ってください。(炎症を起こすおそれ)

4 新しい脱臭カートリッジとルーバーを取り付ける

・確実に奥まで押し込む



5 電源プラグを差し込む

・「運転」ランプが点灯する