

TOTO 下記の商品を探しています。

対象商品をお使いの方は、無料で点検・部品交換をいたします。

ウォシュレット一体形便器 (96Zシリーズ) (1999年3月～2001年12月製造)

タンクがプラスチック (樹脂) のもので、下記(1)・(2)の両方に当てはまったものが対象品です。



(1) 製品番号 (先頭6桁が下記に該当) 便フタのラベルで確認

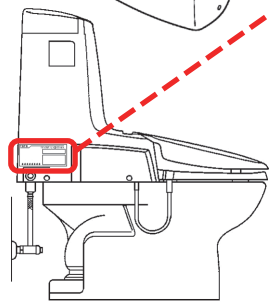
TCF975***	TCF970***
TCF965***	TCF960***
TCF945***	TCF940***
TCF910***	

「***」の部分は、無標記又はアルファベットが標記されてます。

(2) 製造番号 (先頭4桁が下記に該当) 本体左側側面の仕様ラベルで確認

4S93*	4S99*	4S03*	4S09*	4S13*	4S19*
4S94*	4S9X*	4S04*	4S0X*	4S14*	4S1X*
4S95*	4S9Y*	4S05*	4S0Y*	4S15*	4S1Y*
4S96*	4S9Z*	4S06*	4S0Z*	4S16*	4S1Z*
4S97*	4S01*	4S07*	4S11*	4S17*	
4S98*	4S02*	4S08*	4S12*	4S18*	

「*」の部分は、「8桁」のアルファベットと数字が記載されてます。



点検済

商品に点検済シールが貼付けてある場合は点検が完了しておりますのでご安心してお使いいただけます。

お問い合わせ: ウォシュレット点検センター 0120-10-7296 (平日9:00～17:00)

ウォシュレット一体形便器 (05Zシリーズ) (2005年3月～2006年3月製造)

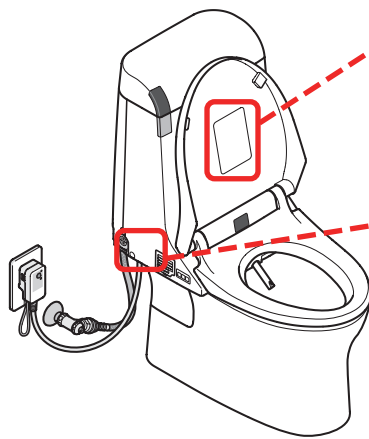
タンクがプラスチック (樹脂) のもので、下記(1)・(2)の両方に当てはまったものが対象品です。

(1) 製品番号 (機能部) 便フタのラベルで確認

TCF943**	TCF9052**
TCF944**	TCF9062**
TCF9032**	TCF9082**
TCF9042**	TCF9092**

※注①: 先頭「6桁」又は「7桁」が一致するものが対象です。

(2) 製造番号 本体左側側面の仕様ラベルで確認



製品外観 (手洗い付)

製品外観 (手洗なし)



一般地品	053*****	●上記(1)の製品番号(品番)の末尾が「E」、「EY」、「LE」、「LEY」品
	054*****	
	055*****	
	056*****	
	057*****	
	058*****	
寒冷地品	053*****	●上記(1)の製品番号(品番)の末尾が「F」、「FY」、「LF」、「LFY」、「H」、「HY」、「HL」、「HLY」、「G」、「LG」全てが対象
	054*****	
	055*****	
	056*****	
	057*****	●「F」、「FY」、「LF」、「LFY」、「H」、「HY」、「HL」、「HLY」が対象
	058*****	
	059*****	
	05X*****	
	05Y*****	
	05Z*****	
061*****	●「LF」、「LFY」が対象	
062*****		
063*****		

お問い合わせ: ウォシュレット点検センター 0120-981-533 (平日9:00～17:00)