

2019年発売アプリコット においきれいお手入れ

2020年6月以降の生産品及び修理にてコントローラを交換した事がある場合は、においきれいの自動停止機能(ランプ消灯)がありません。
(交換の際は、TOTOメンテナンスよりお客様へご説明があります。)

自動停止有無によってお手入れ方法が異なりますので該当ページのリンクをご参照ください。

- ・においきれいの自動停止 (ランプ消灯) をしない場合・・・P2の手順
- ・においきれいの自動停止 (ランプ消灯) をする場合・・・P3の手順

*においきれいの自動停止 (ランプ消灯) は使用頻度・環境によって異なりますが、お手入れから約2～3カ月です。



◆お手入れ においきれい

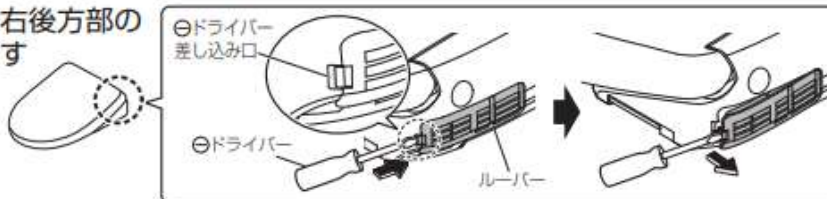
下記以外の内容は、別冊の取扱説明書の「お手入れ」ページをご覧ください。

においきれい (目安：月に1回)

- 1** 電源プラグを抜き、脱臭フィルターのお手入れをする
 (→別冊の取扱説明書の「お手入れ」-「脱臭のお手入れ」をご覧ください。)
 ・電源プラグは抜いたままにしておいてください。

- 2** ウォシュレット本体を取りはずす
 (→別冊の取扱説明書の「お手入れ」-「本体のすき間(ウォシュレット本体と便器)」をご覧ください。)

- 3** ウォシュレット本体右後方部のルーバーを取りはずす



- 4** においきれいカートリッジを取りはずし、水洗いする

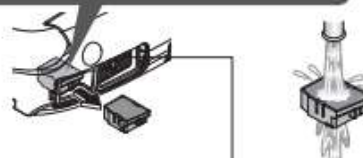
取扱注意

- 無理な力を加えない(破損の原因)
- 落としたりしない(破損の原因)
- 洗剤や歯ブラシなどは使わない(破損や故障の原因)



- ・汚れ、目詰まりなどがひどい場合は、交換をおすすめします。
 (購入は、別冊の取扱説明書の「交換部品/別売品」をご覧ください。)

においきれいカートリッジ<黒色>



脱臭カートリッジ<白色> 水洗い **X**

- ・脱臭カートリッジは水洗いできません。(異臭の原因) 間違えないようご注意ください。

- 5** においきれいカートリッジとルーバーを取り付ける

- ・確実に奥まで押し込む
- ・においきれいカートリッジを取りはずしたまま使用しない



- 6** ウォシュレット本体を取り付けて、電源プラグを差し込む
 (→別冊の取扱説明書の「お手入れ」-「本体のすき間(ウォシュレット本体と便器)」をご覧ください。)
 ・「運転」ランプが点灯する

お手入れ においきれい

においきれい※¹ (目安：月に1回)

においきれいは、運転時間が一定時間に達すると、ウォシュレット本体表示部の「においきれい」ランプが消灯し、においきれいの運転を停止します。

(お手入れ時期のお知らせです。)

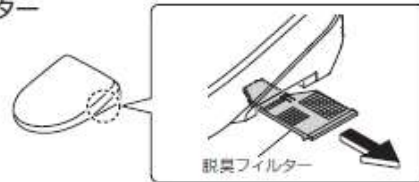
→「脱臭フィルター」と「においきれいカートリッジ」のお手入れを行ってください。

お手入れが終わったら必ず手順⑨「においきれいの運転時間をリセットする」の設定を行い、運転時間をリセットしてください。

脱臭フィルターのお手入れ

1 電源プラグを抜き、脱臭フィルターを取りはずす

- ・つまみを持って、外側に引き出す
- ・無理に引っ張らない (破損や故障の原因)



2 歯ブラシなどで掃除をする

- ・水洗い時は、取り付け前に水気を取る
- ・汚れ、目詰まりなどがひどい場合は、交換をおすすめします。(購入はP.64)



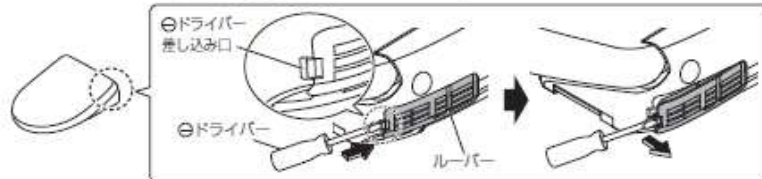
3 脱臭フィルターを取り付ける



においきれいカートリッジのお手入れ

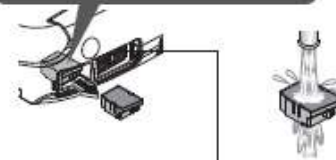
4 ウォシュレット本体を取りはずす (P.30)

5 ウォシュレット本体右後方部のルーバーを取りはずす



6 においきれいカートリッジを取りはずし、水洗いする

においきれいカートリッジ<黒色>



取扱注意

- 無理な力を加えない (破損の原因)
- 落としたりしない (破損の原因)
- 洗剤や歯ブラシなどは使わない (故障や破損の原因)



脱臭カートリッジ<白色>

水洗い X

・脱臭カートリッジは水洗いできません。(臭臭の原因) 間違えないようにご注意ください。

・汚れ、目詰まりなどがひどい場合は、交換をおすすめします。(購入はP.64)

7 においきれいカートリッジとルーバーを取り付ける

- ・確実に奥まで押し込む
- ・においきれいカートリッジを取りはずしたままで使用しない



8 ウォシュレット本体を取り付けて、電源プラグを差し込む (P.30)

- ・「運転」ランプが点灯する

9 においきれいの運転時間をリセットする※²

- ・電源プラグを差し込んで約10秒間は設定を受け付けません。

【運転時間リセット】

- ① 押す
- ② で「においきれい」を選び、 押す
- ③ で「運転時間リセット」を選び、 押す
- ④ 「においきれいのお手入れをしましたか？」が表示されたら
 ◀ で「はい」を選び、 押す

- ・「ピッ」という電子音が鳴ります。
- ・においきれいの運転時間がリセットされます。



● においきれいは、運転時間が一定時間に達すると運転を停止します。必ず「運転時間リセット」の設定を行ってください。