

2019年発売ネオレスト においきれいお手入れ

2020年6月以降の生産品及び修理にてコントローラを交換した事がある場合は、においきれいの自動停止機能（ランプ消灯）がありません。
（交換の際は、TOTOメンテナンスよりお客様へご説明があります。）

自動停止有無によってお手入れ方法が異なりますので該当ページのリンクをご参照ください。

- ・においきれいの自動停止（ランプ消灯）をしない場合・・・P2の手順
- ・においきれいの自動停止（ランプ消灯）をする場合・・・P3の手順

*においきれいの自動停止（ランプ消灯）は使用頻度・環境によって異なりますが、お手入れから約2～3カ月です。



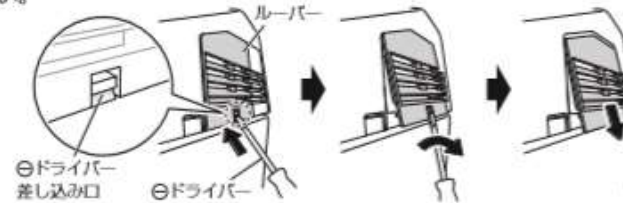
◆お手入れ においきれい

下記以外の内容は、別冊の取扱説明書の「お手入れ」ページをご覧ください。

においきれい (目安：月に1回)

- 1** 電源プラグを抜き、脱臭フィルターのお手入れをする
 (→別冊の取扱説明書の「お手入れ」-「脱臭のお手入れ」をご覧ください。)
 ・電源プラグは抜いたままにしておいてください。

- 2** ルーバーを取りはずす



- 3** においきれいカートリッジを取りはずし、水洗いする

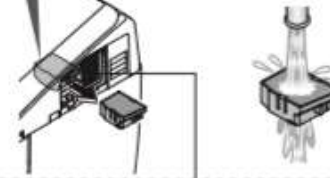
取扱注意

- 無理な力を加えない(破損の原因)
- 落としたりしない(破損の原因)
- 洗剤や歯ブラシなどは使わない(破損や故障の原因)



- ・汚れ、目詰まりなどがひどい場合は、交換をおすすめします。
 (購入は、別冊の取扱説明書の「交換部品/別売品」をご覧ください。)

においきれいカートリッジ<黒色>



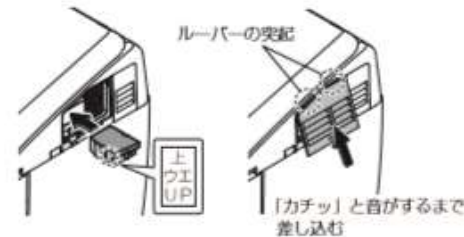
脱臭カートリッジ
<白色>

水洗い **X**

- ・脱臭カートリッジは水洗いできません。(臭いの原因) 間違えないようにご注意ください。

- 4** においきれいカートリッジとルーバーを取り付ける

- ・確実に奥まで押し込む
- ・においきれいカートリッジを取りはずしたまま使用しない



- 5** 電源プラグを差し込む
 ・「運転」ランプが点灯する

お手入れ においきれい

においきれい*1 (目安: 月に1回)

においきれいは、運転時間が一定時間に達すると、ウォシュレット本体表示部の「においきれい」ランプが消灯し、においきれいの運転を停止します。

(お手入れ時期のお知らせです。)

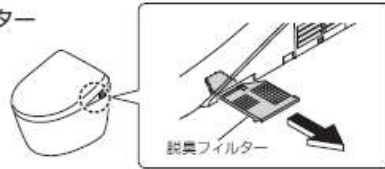
→「脱臭フィルター」と「においきれいカートリッジ」のお手入れを行ってください。

お手入れが終わったら必ず手順③「においきれいの運転時間をリセットする」の設定を行い、運転時間をリセットしてください。

脱臭フィルターのお手入れ

1 電源プラグを抜き、脱臭フィルターを取りはずす

- つまみを持って、外側に引き出す
- 無理に引っ張らない
(破損や故障の原因)



2 歯ブラシなどで掃除する

- 水洗い時は、取り付け前に水気を取る
- 汚れ、目詰まりなどがひどい場合は、交換をおすすめします。
(購入はP.74)

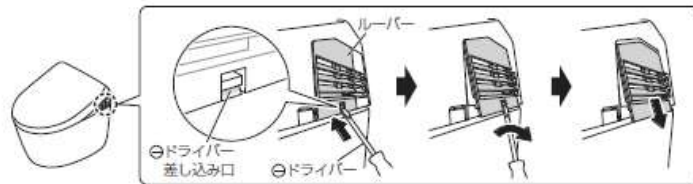


3 脱臭フィルターを取り付ける



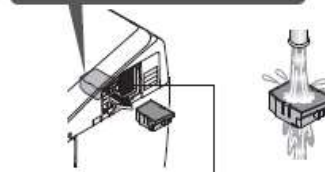
においきれいカートリッジのお手入れ

4 ルーバーを取りはずす



5 おいきれいカートリッジを取りはずし、水洗いする

においきれいカートリッジ<黒色>



取扱注意

- 無理な力を加えない (破損の原因)
- 落としたりしない (破損の原因)
- 洗剤や歯ブラシなどは使わない
(破損や故障の原因)



脱臭カートリッジ
<白色>

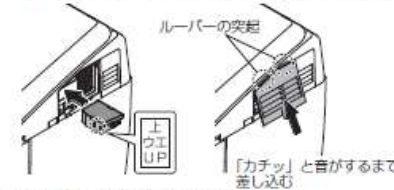
水洗い **X**

● 脱臭カートリッジは水洗いできません。(臭臭の原因)
間違えないようにご注意ください。

● 汚れ、目詰まりなどがひどい場合は、交換をおすすめします。(購入はP.74)

6 おいきれいカートリッジとルーバーを取り付ける

- 確実に奥まで押し込む
- おいきれいカートリッジを取りはずしたまま使用しない



7 電源プラグを差し込む

- 「運転」ランプが点灯する

8 おいきれいの運転時間をリセットする*2

- 電源プラグを差し込んで約10秒間は設定を受け付けません。

【運転時間リセット】

- ① 押す
- ② で「においきれい」を選び、 押す
- ③ で「運転時間リセット」を選び、 押す
- ④ 「においきれいのお手入れをしましたか?」が表示されたら
 で「はい」を選び、 押す

- 「ビッ」という電子音が鳴ります。
- おいきれいの運転時間がリセットされます。



● おいきれいは、運転時間が一定時間に達すると運転を停止します。
必ず「運転時間リセット」の設定を行ってください。