

お手入れ

ノズル

脱臭フィルター

ノズル (目安: 月に1回)

<汚れが気になるとき(ノズルそうじ)>

1 ノズルを出す

- ① 押す
- ② で「お手入れ」を選び、 押す
- ③ で「ノズルそうじ開始/停止」を選び、 押す

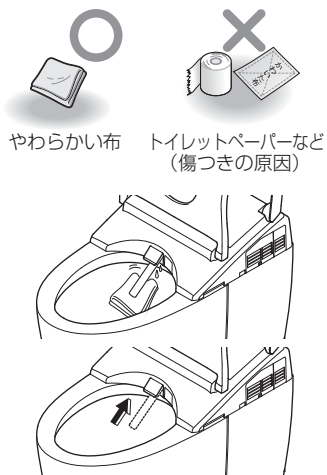
- ・ノズルが出て掃除のための水が出る
- ・約5分後に自動で戻る

2 やわらかい布で水ぶきする

- ・ノズルを無理に引っ張ったり、押し込んだり、押さえつけたりしない (破損や故障の原因)

3 押す

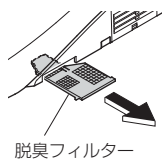
- ・ノズルが戻る



脱臭フィルター (目安: 月に1回)

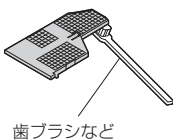
1 電源プラグを抜き、脱臭フィルターを取りはずす

- ・つまみを持って、外側に引き出す
- ・無理に引っ張らない (破損や故障の原因)



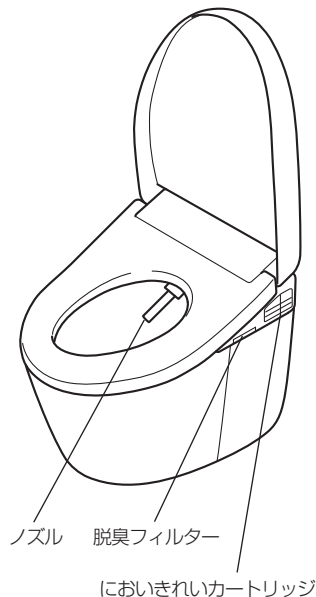
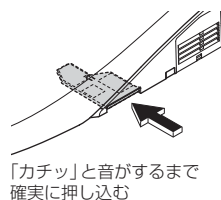
2 歯ブラシなどで掃除をする

- ・水洗い時は、取り付け前に水気を取る
- ・汚れ、目詰まりなどがひどい場合は、交換をおすすめします。(購入はP.74)



3 脱臭フィルターを取り付け、電源プラグを差し込む

- ・「運転」ランプが点灯する



においきれい

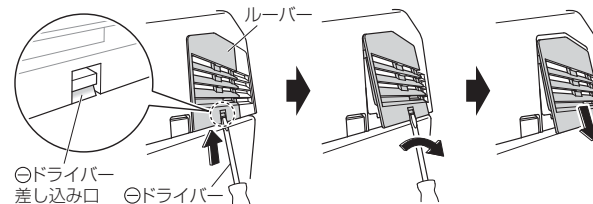
においきれい※1

(目安: 月に1回)

1 電源プラグを抜き、脱臭フィルターのお手入れをする (P.34)

※電源プラグは抜いたままにしておいてください。

2 ルーバーを取りはずす

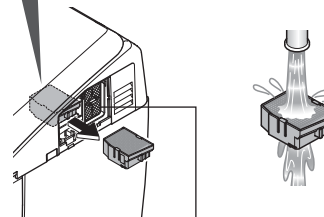


3 においきれいカートリッジを取りはずし、水洗いする

においきれいカートリッジ<黒色>

取扱注意

- 無理な力を加えない (破損の原因)
- 落としたりしない (破損の原因)
- 洗剤や歯ブラシなどは使わない (破損や故障の原因)



脱臭カートリッジ <白色>

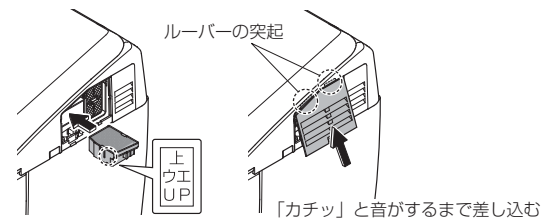
水洗い

- ・脱臭カートリッジは水洗いできません。(異臭の原因) 間違えないようにご注意ください。

・汚れ、目詰まりなどがひどい場合は、交換をおすすめします。(購入はP.74)

4 においきれいカートリッジとルーバーを取り付ける

- ・確実に奥まで押し込む
- ・においきれいカートリッジを取りはずしたままで使用しない



5 電源プラグを差し込む

- ・「運転」ランプが点灯する

※1 AH1・RH1以外