

青い破線は断ち切り線です。

印刷はされません。

W:210 H:148

TOTO

水まわり用車いすで

着座スイッチ式ウォシュレットをお使いのかたへ

着座スイッチ式ウォシュレットをお使いのかたは、裏面の操作を行って着座モードにしてください。

※着座モードにしないとウォシュレットが作動しません

ご注意

裏面による着座モード中におしり洗浄などのスイッチを押すと、便座に座らないときでもノズルから洗浄水が出ます。着座モードにした場合は、下記の機能は使えません。

- ・オート閉機能 ・オート洗浄機能
- ・オートパワー脱臭機能 ・リモコン操作での便座・便ふた閉機能

※機種によっては、この機能がない場合があります。

※初めてお使いになるときは、水まわり用車いす使用モードの設定が必要です。取扱説明書をご覧ください。

裏面をご覧ください。 ➡

「水まわり用車いすをお使いのかたへ」 ～着座スイッチ式ウォシュレットでの着座モード操作方法～

(ご使用の都度 操作してください。)

リモコンの場合

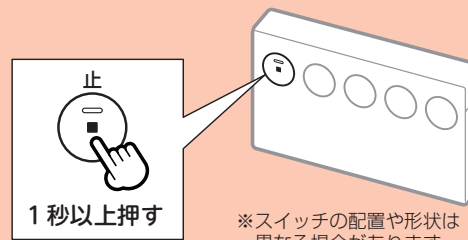
「止」スイッチを1秒以上押す

「ピッ」という電子音が鳴り、着座モードになります。

リモコンで「おしり洗浄」スイッチなどが使えるようになります。

着座モードは最後のスイッチ操作から**約5分後**に「ピーッ」という電子音が鳴り解除されます。

※解除後も引き続きご使用される場合は、再度「止」スイッチを1秒以上押して着座モードにしてください。



らくらくリモコンをお使いのかたへ

・着座モードにするときは、標準リモコンで操作してください。

ウォシュレット本体操作部の場合

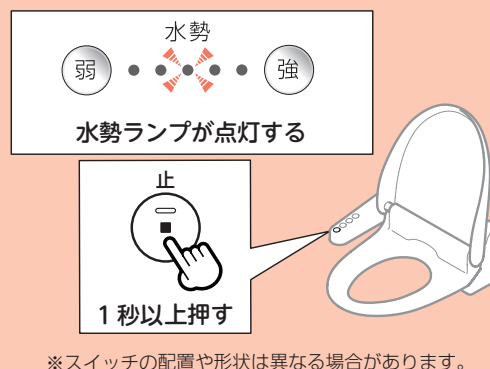
「止」スイッチを1秒以上押す

ウォシュレット本体操作部の水勢ランプが現在設定されている位置で点灯します。

ウォシュレット本体操作部で「おしり洗浄」スイッチなどが使えるようになります。

着座モードは最後のスイッチ操作から**約5分後**に水勢ランプが消灯し解除されます。

※解除後も引き続きご使用される場合は、再度「止」スイッチを1秒以上押して着座モードにしてください。



2010.2
EWP01498