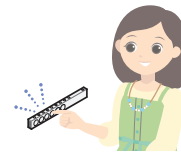


基本の使いかた Standard Use

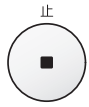
基本用法 기본 사용 방법



washLET® **TOTO**

◆“ウォシュレット”はTOTOの登録商標です。 ◆“Washlet” is a registered trademark of TOTO.
◆“卫洗丽”为TOTO的注册商标。 ◆“워쉬릿”는 TOTO의 등록상표입니다.

おしり洗浄などを止める Stops rear washing and other operating functions
停止臀部洗浄等 항문세정 등을 멈춘다



おしり洗浄・やわらか洗浄・ビデ洗浄・乾燥を止めます。
Stops rear washing, soft rear washing, bidet and drying features.
停止臀部洗浄・轻柔洗浄・下身洗浄・烘干等。
항문세정·소프트 세정·비데 세정·건조 등을 멈춥니다.

便器の水を流す Flushes the toilet bowl.
排出座便器内の水 변기의 물을 내립니다.



大 大洗浄します。
Full flush
大号洗浄。
대 세정을 합니다.



小 小洗浄します。
Half flush
小号洗浄。
소 세정을 합니다.

便座・便ふたを開閉する Opens and closes the toilet seat and toilet lid.
便座・便盖开闭 변좌·변좌 커버를 개폐합니다.



便座と便ふたが閉まります。
Closes the toilet seat and toilet lid.
关闭便座和便盖。
변좌와 변좌 커버가 닫힙니다.



便ふたは開き、便座は閉まります。
Toilet lid opens and the toilet seat closes.
便盖打开，便座关闭。
변좌 커버는 열리고, 변좌는 닫힙니다.



便座と便ふたが開きます。
Opens the toilet seat and toilet lid.
打开便座和便盖。
변좌와 변좌 커버가 열립니다.

おしりをあらう Washing the rear
臀部洗浄 항문을 세정합니다.



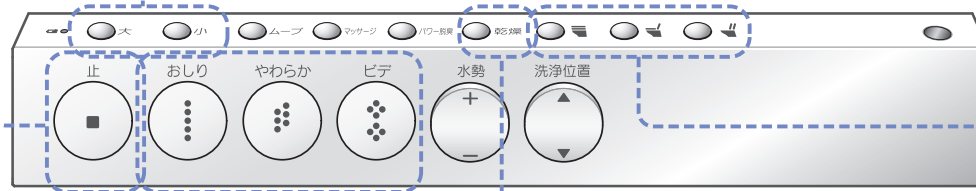
おしりを洗います。
Washing the rear.
清洗臀部。
항문을 세정합니다.



ソフトな水流でおしりを洗います。
For washing rear using mild water pressure
用柔和的水势清洗臀部。
부드러운 수압으로 항문을 세정합니다.



ビデとして使えます。
Serves as a bidet for ladies.
用于下身洗浄。
비데로 사용할 수 있습니다.



おしりをかわかす Drying wet rear
烘干臀部 항문을 건조시킵니다.



乾燥 温風を当て、さらりとさせます。
Dries wet parts using warm air.
温风烘干，使人感到凉爽。
온풍을 분출하여 산뜻하게 말립니다.

ムーブ洗浄、マッサージ洗浄 Refer to the description at right for oscillation washing and massage washing.
关于摆动洗净和按摩洗净，请参阅右列内容 무브 세정, 마사지 세정 오른쪽 참조

POWER DEODORIZER
強力除臭 파워 탈취

吸い込み力をアップさせてにおいをとります。
Increases air suction power for powerful deodorization.
加强吸力，除去臭味。
흡입력을 높여 냄새를 제거합니다.

WATER PRESSURE ADJUSTMENT
水勢調節 수압 조절

5段階で調節できます。
※洗浄スイッチを押すたびに標準位置(3段階目)に戻ります。
It can be adjusted in 5 steps.
※The wand returns to the standard position (3rd step) each time the wash switch is pressed.
可进行5段式调节。
※每按下洗净按键就回到标准位置(第3段)。
5단계로 조절할 수 있습니다。
※세정 스위치를 누를 때마다 표준위치(3번째 단계)로 돌아옵니다.

WATER POSITION ADJUSTMENT
洗浄位置調節 세정 위치 조절

5段階で調節できます。
※洗浄スイッチを押すたびに標準位置(3段階目)に戻ります。
It can be adjusted in 5 steps.
※The wand returns to the standard position (3rd step) each time the wash switch is pressed.
可进行5段式调节。
※每按下洗净按键就回到标准位置(第3段)。
5단계로 조절할 수 있습니다。
※세정 스위치를 누를 때마다 표준위치(3번째 단계)로 돌아옵니다.

OSCILLATING
摆动洗净 무브 세정

1 使用するスイッチを押す
Press the switch for the feature you want to use.
按下需要使用的按键。
사용할 버튼을 누른다

2 ○ムーブを押す
Press ○ムーブ.
按下 ○ムーブ
○ムー브 를 누른다

押すたびに「入/切」が切り替わります。
The feature toggles between "ON/OFF" each time the switch is pressed.
每按一次就转变「开/关」。
누를 때마다 「ON/OFF」가 전환됩니다.

MASSAGE
按摩洗净 마사지 세정

1 使用するスイッチを押す
Press the switch for the feature you want to use.
按下需要使用的按键。
사용할 버튼을 누른다

2 ○マッサージを押す
Press ○マッサージ.
按下 ○マッサージ
○マッサージ 를 누른다

押すたびに「入/切」が切り替わります。
The feature toggles between "ON/OFF" each time the switch is pressed.
每按一次就转变「开/关」。
누를 때마다 「ON/OFF」가 전환됩니다.

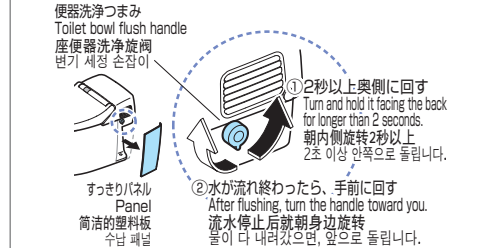
リモコンの電池が切れたときなど If the remote controller battery runs out
遥控器的电池用尽时等. 리모콘 건전지가 다 소모되었을 때 등

ウォシュレット本体操作部
をご使用ください。
Use the operation panel on the unit.
请使用卫洗丽本体操作部。
워쉬릿 본체 조작부를
사용하십시오.



How to flush the toilet bowl in case of a power failure
停电时的座便器洗净方法. 정전시 변기 세정 방법

便器に向かって右側のパネルをはずし、便器洗浄つまみを操作して水を流してください。
Detach the panel on the right side as viewed from the front and flush the toilet bowl by operating the flush handle.
朝着座便器拆下右侧的控制板，操作座便器洗净杆进行清洗。
변기를 향해서 오른쪽의 패널을 떼어내고, 변기 세정 손잡이를 조작하여 물을 내려보내십시오.

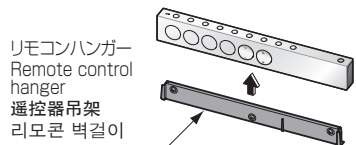


使いこなし術 How to Use

使用技巧 効果적인 사용법

washlet® TOTO

◆“ウォシュレット”はTOTOの登録商標です。 ◆“Washlet” is a registered trademark of TOTO.
◆“卫洗丽”为TOTO的注册商标。 ◆“워쉬렛”는 TOTO의 등록상표입니다.



リモコンをリモコンハンガーからはずして設定します。
Adjust settings after detaching the remote controller from the hanger.
从遥控器吊架上取下遥控器进行设定。
리모콘을 리모콘 벽걸이에서 뽑아 설정합니다.

オート開閉機能 Auto Open/Close

自动开闭功能 자동 개폐 기능

(オート開閉付のみ)
(Only models equipped with auto open/close feature)
(仅限带自动开闭功能的产品)
(자동 개폐 기능 탑재 기종에 한함)

ふた開閉 人をセンサーで検知して、自動で便ふたを開閉します。
When the sensor detects someone, the toilet lid opens and closes automatically.
感应器检测人体后会自动开闭便盖
사람을 센서로 감지하여 자동으로 변좌 커버를 개폐합니다.

オート便器洗浄機能 Auto Wash

自动座便器清洗功能 자동 변기 세정 기능

流す 便器から離れると、自動で便器内を洗浄します。
When you stand up from the seat, the toilet bowl is flushed automatically.
离开座便器后将自动洗净座便器内。
변기에서 멀어지면, 자동으로 변기 내를 세정합니다.

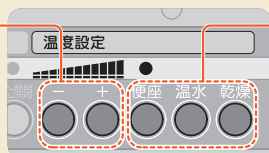
温度調節 Temperature Adjustment

温度调节 온도 조절

「温水」「便座」「乾燥」の温度を変更できます。
Temperature can be changed to "Warm Water", "Toilet Seat" and "Warm Air"
可变更「温水」「便座」「干燥」的温度。
「온수」「변좌」「건조」의 온도를 변경할 수 있습니다.

温度切替スイッチを押してから、温度調節スイッチで調節してください。
Press the temperature changeover switch and adjust the temperature using the temperature adjusting switch.
先按下温度切换按键，然后再通过温度调节按键进行调节。
온도 전환 스위치를 누른 후, 온도 조절 스위치로 조절하십시오.

温度調節スイッチ
Temperature adjustment switch
温度调节按键
온도 조절 스위치



温度切替スイッチ
Temperature changeover switch
温度切换按键
온도 전환 스위치

節電機能 Energy-Saving Features 节电功能 절전 기능

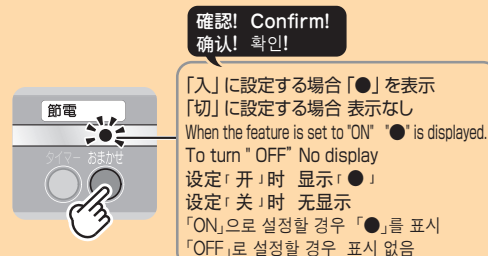
おまかせ節電 AUTO ENERGY-SAVING FUNCTION

智慧节电 자동 절전

トイレをあまり使用しない時間帯を記憶して、自動で便座の温度を下げて節電します。
The Washlet memorizes the time slot when the toilet is used less frequently and lowers the toilet seat temperature automatically to save energy.
记忆使用频率低的时间段，通过自动降低便座加热温度以达到节电的目的。
화장실을 별로 사용하지 않는 시간대를 기억하여, 자동으로 변좌의 온도를 낮추어 전기를 절약합니다.

お好みで入/切の設定ができます。
You can turn the feature ON/OFF at your discretion.
根据您的喜好可设定开/关。
기호에 따라 ON/OFF를 설정할 수 있습니다.

節電 〇を押す Press the 節電 〇 switch.
按下 節電 〇 를 누릅니다.



設定完了 Setting completed
设定完了 설정 완료

タイマー節電 ENERGY-SAVING TIMER

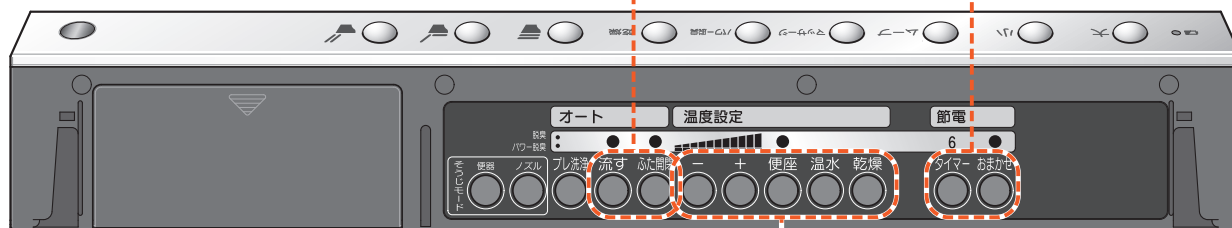
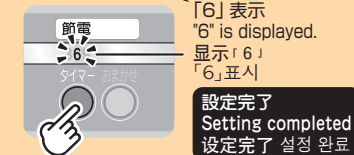
定时节电 타이머 절전

一度設定をすると毎日その時間に便座ヒーターが切れて節電します。
(節電時間は3・6・9時間に設定可能)
Once set, the toilet seat heater is turned OFF every day to save energy.
(The energy-saving time period can be set to 3, 6 or 9 hours.)
一旦设定后，每天会在该时间段内切断便座加热功能以达到节电目的。
(可设定3、6、9小时节电)
한번 설정하면, 매일 그 시간에 변좌 히터를 꺼서 전기를 절약합니다.
(절전 시간은 3·6·9시간으로 설정 가능)

たとえば… 午前1時から7時まで(6時間) 節電をする場合
Example When using energy-saving function for 6 hours (1:00 - 7:00am).
例如… 从上午1点到7点(6个小时) 进行节电时
예를 들면… 오전 1시부터 7시까지(6시간) 절전할 경우

1 節電を開始したい時刻(午前1時)になったら 節電 〇を押す
When the time (1:00 am) you want to start energy saving reaches, press the 節電 〇 switch.
到达要开始节电时间(上午1点)时按下 節電 〇 按键
절전을 시작하고 싶은 시각(오전 1시)이 되면 節電 〇 를 누릅니다.

2 節電時間「6」を選ぶ
Select "6" for the energy-saving hours.
选择节电时间「6」
절전 시간「6」를 선택합니다.



リモコン裏面
Back of the remote controller
遥控器背面
리모콘 뒷면