

## 自動で洗浄する時間を変えたいとき(便座を使用するとき 約5秒後を約10秒後に変更できます。)

### ① リモコンの を10秒以上押す

- リモコン表示部がすべて点滅します。



### ② リモコンのカバーを開けて

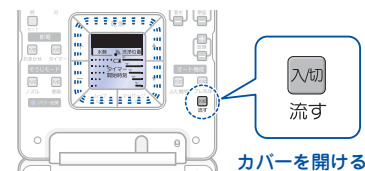
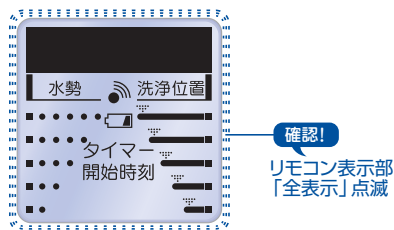
- オート機能  を押す

**アドバイス** ●ウォシュレット本体がリモコンの信号を受け付けると「ピッ」という電子音が鳴ります。

### ③ リモコンのカバーを閉めて もう一度 を押す

約10秒後に自動で便器洗浄します。  
(時計表示に戻ります。)

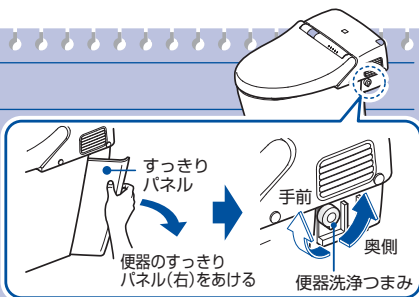
再び約5秒後に切り替える  
ときは同じ操作を行ってください。



## 停電したときの便器洗浄のしかた

- 便器に向かって右側のすっきりパネルをはずし、便器洗浄つまみを操作して水を流してください。

- ① 便器洗浄つまみを2秒以上奥側に回す  
便器洗浄(大洗浄)します。
- ② 水が流れ終わったら、つまみを手前に回す  
便器内に水を溜めます。



## オート洗浄を使わないとき

### ① リモコンのカバーを開ける

### ② リモコンの を押す

- リモコン表示部に「入切」が表示されます。  
(現在の設定を表示します。)

### ③ もう一度 を押す

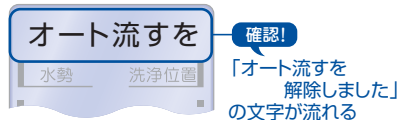
- 「切」になっていることを確認してください。

**アドバイス** ●スイッチを押すごとに「入切」→「入切」と表示が変わります。

- リモコン表示部に「オート流すを解除しました」の文字が流れます。

オート流すをやめます。  
(時計表示に戻ります。)

- 再び使うときは、同じ操作を行い「オート流すを設定しました」の文字が流れることを確認してください。



## オートプレ洗浄の使いかた (D2のみ)

- 便座に座ると自動で少量の水を流し、便器ボウル面を濡らすことで、汚れが付着しにくくなります。

### ① リモコンのカバーを開ける

### ② リモコンの を押す

- リモコン表示部に「入切」が表示されます。  
(現在の設定を表示します。)

### ③ もう一度 を押す

- 「入」になっていることを確認してください。

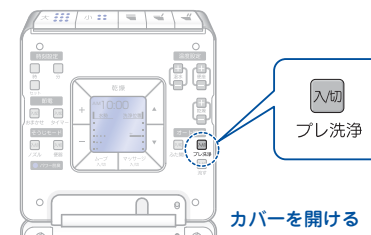
**アドバイス** ●スイッチを押すごとに「入切」→「入切」と表示が変わります。

- リモコン表示部に「オートプレ洗浄を設定しました」の文字が流れます。

オートプレ洗浄が使えるようになります。

- 便座に座るとオートプレ洗浄を行います。

**アドバイス** ●オートプレ洗浄は便座に座らないとはたらきません。



## オートプレ洗浄を使わないとき (D2のみ)

### ① リモコンのカバーを開ける

### ② リモコンの を押す

- リモコン表示部に「入切」が表示されます。  
(現在の設定を表示します。)

### ③ もう一度 を押す

- 「切」になっていることを確認してください。

**アドバイス** ●スイッチを押すたびに「入切」→「入切」と表示が変わります。

- リモコン表示部に「オートプレ洗浄を解除しました」の文字が流れます。

オートプレ洗浄をやめます。  
(時計表示に戻ります。)

