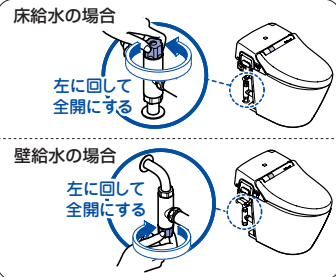
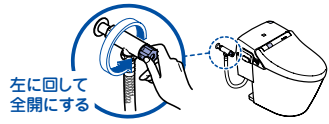


6 止水栓を開ける

- 止水栓を開けてください。
- 止水栓及び配管接続部から水漏れしていないか確認してください。

リモデルタイプの場合



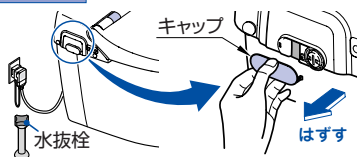
7 すっきりパネルをパネル取り付け基準線に合わせて取り付ける



ウォシュレット本体の給水フィルターのお手入れのしかた

1 止水栓を閉めて給水を止める 35ページ

2 キャップをはずす



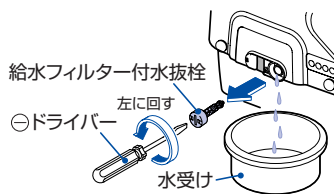
3 給水フィルター付水抜栓をはずす

- 給水フィルター付水抜栓を⊖ドライバーでゆるめた後、引っ張ってはずしてください。

注意

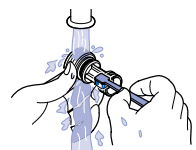


水抜栓を開けたままで、給水フィルター付水抜栓をはずさない
• 水が噴き出します。



4 掃除をする

- 小さなゴミは、歯ブラシなどを使って、確実に取り除いてください。
- 給水フィルター付水抜栓取付穴の中のゴミも綿棒などで取り除いてください。アドバイス 1



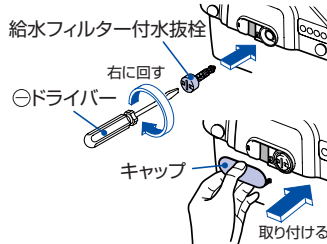
5 給水フィルター付水抜栓を取り付ける

- 給水フィルター付水抜栓を押し込み、⊖ドライバーで確実に締めてください。

注意



給水フィルターは確実に締める
• 確実に締めないと水漏れの原因になります。



6 キャップを取り付ける

7 止水栓を開ける 36ページ

アドバイス 1 フィルターの掃除

- 洗剤は使わず水洗いしてください。• フィルターははずしたり、破ったりしないでください。フィルターの汚れ、目詰まりなどがひどい場合には、交換をおすすめします。

交換部品/別売品は51ページ

停電・断水時の対応

停電や断水になったら

停電や断水になると便器の水を流せなくなります。状況に合わせて次の方法で対応してください。

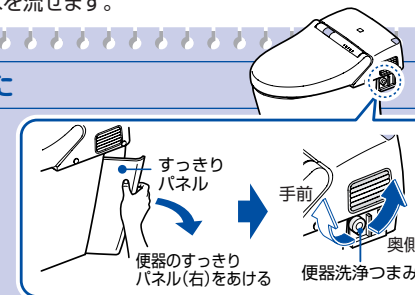
停電になったら

- 便器のすっきりパネル内にある便器洗浄つまみで水を流せます。

停電したときの便器洗浄のしかた

- 便器に向かって右側のすっきりパネルをはずし、便器洗浄つまみを操作して水を流してください。

- 1 便器洗浄つまみを2秒以上奥側に回す
便器洗浄(大洗浄)します。
- 2 水が流れ終わったら、つまみを手前に回す
便器内に水を溜めます。



断水になったら

- 大きめのバケツに水を入れ(8Lが目安)、便器ボウル面の中心をめがけて流してください。このとき、便器ボウルから水があふれないように注意してください。アドバイス 3
- 流した後、便器ボウル面の水位が低くなった場合は水をつぎ足してください。便器配管からのにおいを防げます。



アドバイス 2 断水になったら

- オート洗浄の設定を「切」にしてください。36ページ オート洗浄を使わないときは23ページ

アドバイス 3

- 便器の周りに新聞紙などを置き、床をぬらさないようにしてください。