

ご使用前の準備

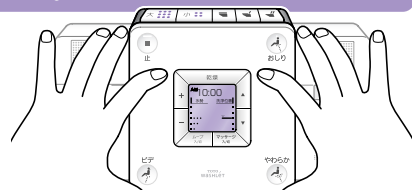
準備しましょう！

① リモコンに乾電池を入れる

電池の交換やお手入れするときは、ウォシュレット本体操作部の「運転入/切」スイッチを「切」にしてください。

① ウォシュレットリモコンを取りはずす

ご注意 取りはずしたウォシュレットリモコンは便ふたの上に置かないでください。便ふたに傷がついたり、オート開閉してリモコンが落ち、破損する原因になります。



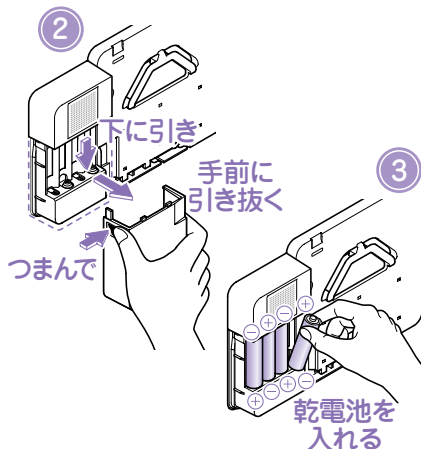
ウォシュレットリモコンを下から押し上げてはずす

② 電池カバーをつまんで下に引き手前に引き抜く

③ 単3形乾電池4個を正しく入れる

ご注意

- 乾電池を入れるときは⊕⊖を確認して正しく入れてください。
※電池を交換するときは、すべて新しい同じ銘柄のものと交換してください。
- 乾電池が消耗しているときは、音量表示が「3」までしか大きくなりません。新しい乾電池に交換してください。



アドバイス 電池交換を行うとオートサウンド、イコライザーなどの設定が解除される場合があります。もう一度設定をやり直してください。

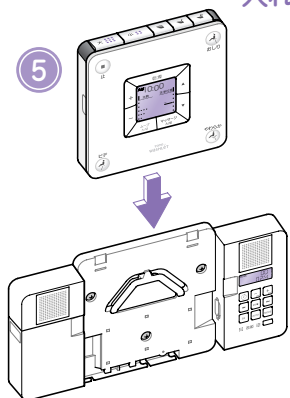
④ 電池カバーを取り付ける

⑤ ウォシュレットリモコンを取り付ける

乾電池について

乾電池はアルカリ乾電池をご使用ください。乾電池の破裂や液漏れを防ぐために次のことをお守りください。

- 交換は、新しい同じ銘柄の乾電池を使用する。
- 長期間使用しないときは、取り出しておく。
- 充電式の電池は使用しない。



準備しましょう！

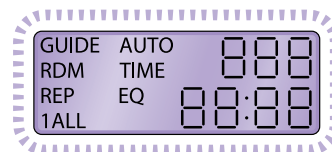
① サウンドリモコンをスタンバイ状態にする

表示部が消灯しているときは、次の操作を行い、表示部がスタンバイ状態になってから、再生、曲のスキップなどの設定や音声ガイドの操作をしてください。

※表示部が消灯していると、曲のスキップなどの設定や音声ガイドが操作できません。

① サウンド電源スイッチを押す

全表示点灯



アドバイス スタンバイ状態でスイッチを押さない時間が約2分続くと、表示部は消灯します。

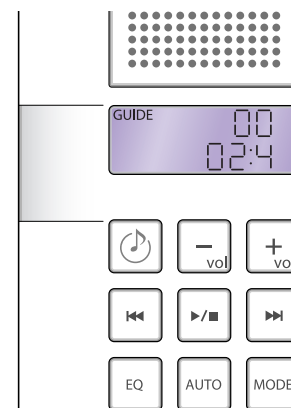


約3~10秒後

② スタンバイ状態（表示部が点灯している状態）になる

曲のスキップなどの設定や音声ガイドの操作ができます。

アドバイス 表示部が点灯中に [電源] スwitchを押すと、約3秒後に表示部は消灯します。



はじめに