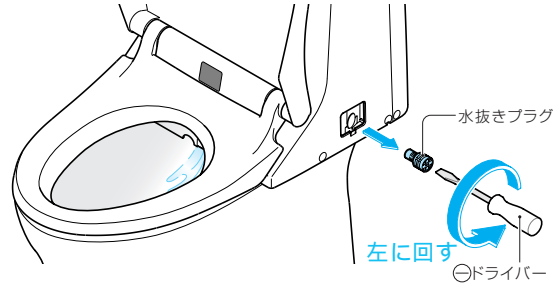
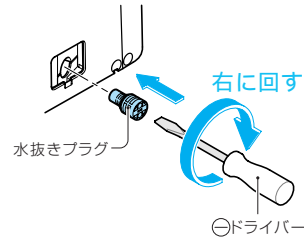


ロータンクの水量調節のしかた

② ①ドライバーで水抜きプラグをはずし、本体内の水を抜く
便器内に約1分間(約700ml)水が出ます。



③ 水抜きプラグを押し込み、
①ドライバーで確実に締める



④ カバー上部の突起部を本体に差し込み、「カチッ」と音がするまでカバーを押し込む



⑤ 電源プラグを抜く ⑥ 便器の溜水を処置する

アドバイス

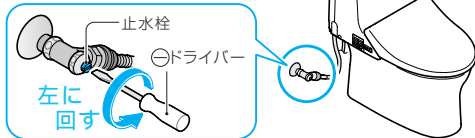
便器に残る溜水には、不凍液を入れておくとより安心できます。

水抜き後に再通水するとき

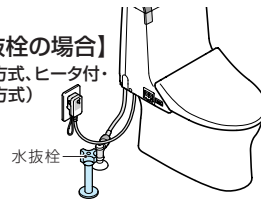
① 止水栓を開ける、または水抜き栓を操作して給水する

※配管や本体から水漏れしていないことを確認する

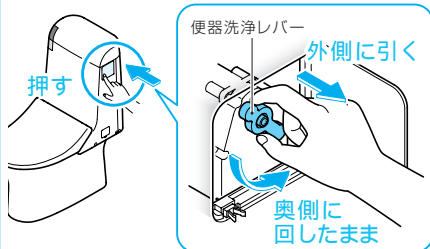
【止水栓の場合】(一般地、流動方式)



【水抜き栓の場合】
(水抜き方式、ヒータ付・水抜き方式)



② 便器洗浄のロックを解除する



③ ノズルから吐水させる

着座センサーを白紙でおおい、スイッチを押してノズルから2分間吐水させてください。
(ノズルから吐水するまで約1分かかります。)

吐水を紙コップなどで受ける

アドバイス

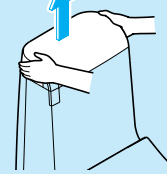
残水が凍結し水がでないときは、トイレ室内をあたため、お湯を浸した布で給水ホース及び止水栓をあたためてください。

ロータンクの止水位調節

汚物がきれいに流れなかったり、便器が詰まったり、便器の水が止まらない場合は、ロータンクの止水位を下記手順にて正しく調節してください。

① ケースふたをはずす

真上に持ち上げる



【手洗いなしの場合】

真上に持ち上げる

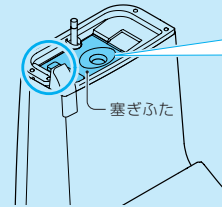


【手洗い付の場合】

② 塞ぎふたを開ける

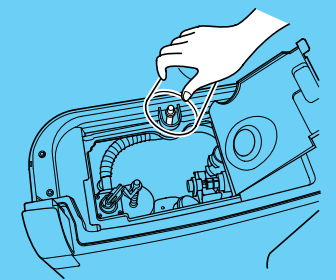
①フックを内側にずらしてははずす

②塞ぎふたを開ける



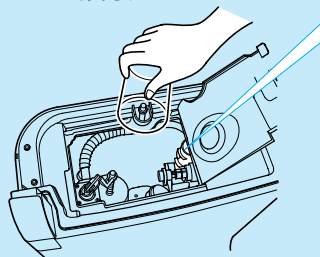
ご注意ください!

手洗い付の場合は必ずコップをかぶせてください。
水が噴き出て壁や床をぬらす原因になります。

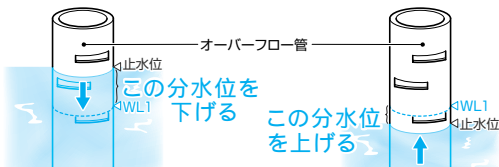


③ ロータンクの止水位をオーバーフロー管の「WL1」に合わせる

① 止水位がオーバーフロー管の「WL1」より上か下か確認する



【止水位が「WL1」より上にあるとき】【止水位が「WL1」より下にあるとき】



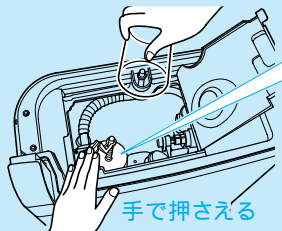
アドバイス

「WL1」に合わせると便器洗浄水量は8Lに調節されます。便器洗浄水量を10Lに調節したいときは「WL2」に合わせてください。



② 止水位が「WL1」に合っていない場合、止水位を調整する

• 浮玉レバーの根元を手で押さえて浮玉を回して止水位を調整してください。



止水位は、一度便器の水を流してから、自然に止まる位置で確認してください。

上から見た図

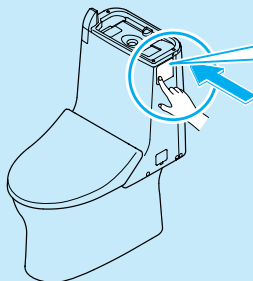
右回し 水位が下がります。 左回し 水位が上がります。

1回転で約3mm上下します。

④ 正しく調整できたか確認する

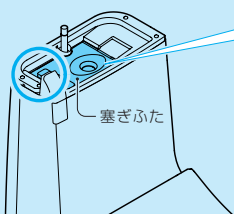
① 便器洗浄レバーを回して水を流す

② 水が止まったら、止水位「WL1」に合っているか確認する



奥側に止まるまで回す
(大洗浄します。)

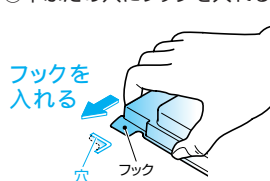
⑤ 塞ぎふたを閉める



① 塞ぎふたを閉める

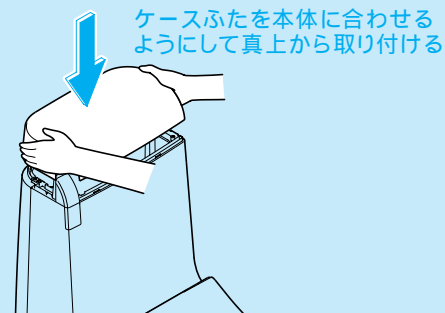


② 中ふたの穴にフックを入れる



⑥ ケースふたを取り付ける

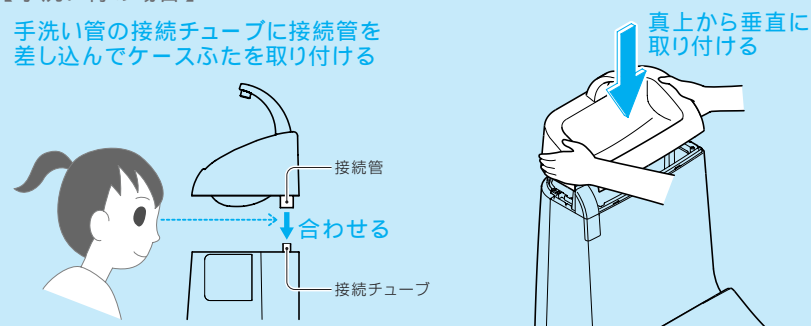
【手洗いなしの場合】



ケースふたを本体に合わせるようにして真上から取り付ける

【手洗い付の場合】

手洗い管の接続チューブに接続管を差し込んでケースふたを取り付ける



真上から垂直に取り付ける

ご注意ください!

手洗い付の場合は、ケースふたが正しくセットされていないと、水を流したとき水が噴き出る原因になります。

⑦ 正しく取り付いているか確認する

※ケースふたが浮いたり、ぐらついたりしていませんか?

この場合は、もう一度取り付け直してください。



故障かな?!と思ったら

故障かな?!と思ったらまずこの章をご覧ください。処置方法をためしてみてください。
それでも直らないときは、お取付店、販売店または東陶メンテナンス(株)にご相談ください。

連絡先

東陶メンテナンス(株) TEL ☎ 0120-1010-05
FAX ☎ 0120-1010-02

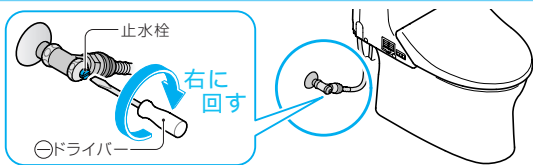
受付(年中無休)／受付時間 関東・甲信越地区8:00~20:00
上記以外の地区 9:00~20:00
訪問修理(年中無休)／営業時間 9:00~18:00
修理を依頼するときは、電源プラグは必ず抜いておいてください。

注意



必ず守る

水漏れが発生したときは、止水栓を閉めて給水を止める



修理を依頼する前に次のことを確認してください。

全機能

現象	確認(原因)	処置
全く動かない	停電したりブレーカーが切れていませんか。	停電が復帰するまでお待ちください。また、ブレーカーを「入」にしてください。
	電源プラグの「切表示」ランプが点灯していませんか。	「入(リセット)」ボタンを押してください。☎42ページ
	本体表示部のすべてのランプが消灯していませんか。	本体操作部の運転入切を押してください。☎13ページ

おしり洗浄・ビデ洗浄

現象	確認(原因)	処置
洗浄水が出ない	断水していませんか。	●を押し、断水が解除するまでお待ちください。
	止水栓が閉まっていませんか。	止水栓を開けてください。☎12ページ
	着座センサーがはたらきにくい状態になっていませんか。	着座センサーの項目をご覧ください。☎60ページ

おしり洗浄・ビデ洗浄

現象	確認(原因)	処置
洗浄水勢が弱い	水勢の設定が弱くなっていませんか。	リモコンの「水勢調節」スイッチの●を押してください。☎14ページ
	給水フィルターが詰まっていませんか。	給水フィルターを掃除してください。☎42, 43ページ
洗浄水が冷たい	温水温度の設定が「切」、または低くなっていませんか。	リモコンの●で調整してください。☎16ページ
	タイマー節電中になっていませんか。	便座に座ってから約10分お待ちください。☎33ページ
洗浄水が途中で止まった	●または●または●を押してから約5分後に自動で止まります。	もう一度●または●を押してください。☎14ページ
	着座センサーがはたらきにくい状態になっていませんか。	着座センサーの項目をご覧ください。☎60ページ

暖房便座

現象	確認(原因)	処置
便座があたたかくない	便座温度の設定が「切」、または低くなっていませんか。	リモコンの●で調整してください。☎16ページ
	タイマー節電中になっていませんか。	便座に座るとヒータが入り、約15分であたたかくなります。☎33ページ
	おまかせ節電中になっていませんか。	便座に座ると一時的にあたたかくなります。☎34ページ
便座が冷たくなった	便座に座ってから約1時間後に自動で便座ヒータが切れます。便座から離れると自動で便座ヒータが入ります。	—

温風乾燥

現象	確認(原因)	処置
温風温度が低い	乾燥温度の設定が低くなっていませんか。	リモコンの●で調整してください。☎16ページ
温風乾燥が途中で止まった	●を押してから約10分後に自動で止まります。	もう一度●を押してください。☎15ページ
	着座センサーがはたらきにくい状態になっていませんか。	着座センサーの項目をご覧ください。☎60ページ
温風乾燥が全く動かない	着座センサーがはたらきにくい状態になっていませんか。	着座センサーの項目をご覧ください。☎60ページ



故障かな?!と思ったら